

SyncMedia

The Very Effective re-Targeting!

‘캠페인 퍼포먼스 향상’의 합리적 대안

# 모비팝 통합 상품 소개서

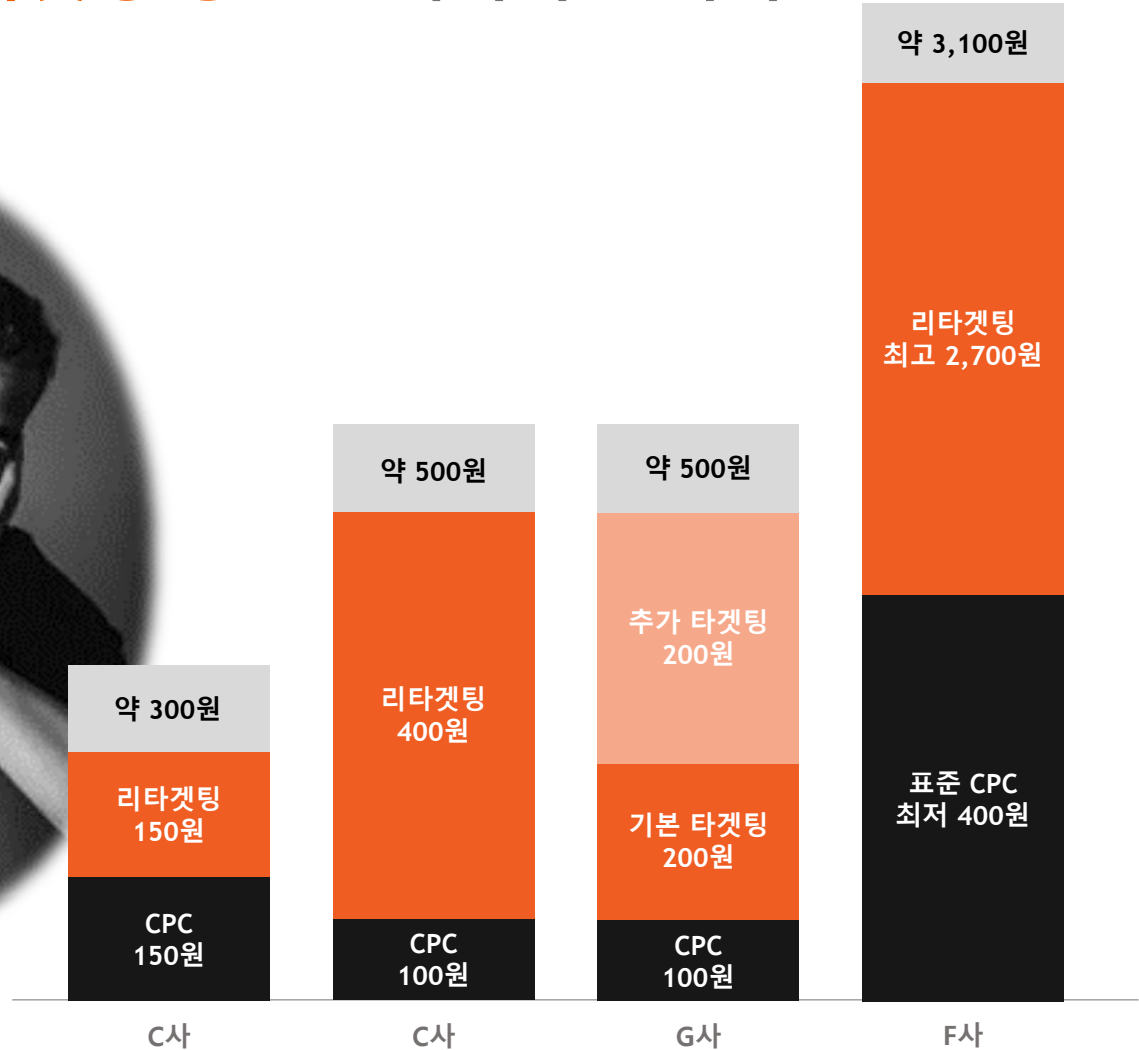


01

# 주요 제안 내용

# 왜?

## 타겟팅과 리타겟팅 광고는 비싸야만 하나?



## 모비팝의 타겟팅과 리타겟팅? **할증이 전혀 없습니다!**

### (업종)관심사 타겟팅

업종에 따른 선택적 노출 지정





### 리타겟팅

사용자 행동분석에 따른 타겟팅  
(사이트리타겟팅, 클릭 리타겟팅)

**시간 타겟팅**   
특정요일, 시간대 등 노출시간 지정

**매체 타겟팅**   
타겟에 맞는 매체 지정 또는 제외

**프리퀀시 타겟팅**   
프리퀀시에 따른 노출 횟수 설정

**OS 타겟팅**   
iOS와 Android의 OS 구분 설정

#### 기본 타겟팅

#### 확장 타겟팅

## 할증료 0원

모비팝은 타겟팅을 기본으로 지원합니다.

Basic Targeting

Optional Targeting



**성별 타겟팅**  
WEB / APP 성향에 따른 성별 타겟팅



**연령대 타겟팅**  
10대 / 20대 / 30대 / 40대 이상



**지역 타겟팅**  
시 / 군 / 구 단위의 지역 설정

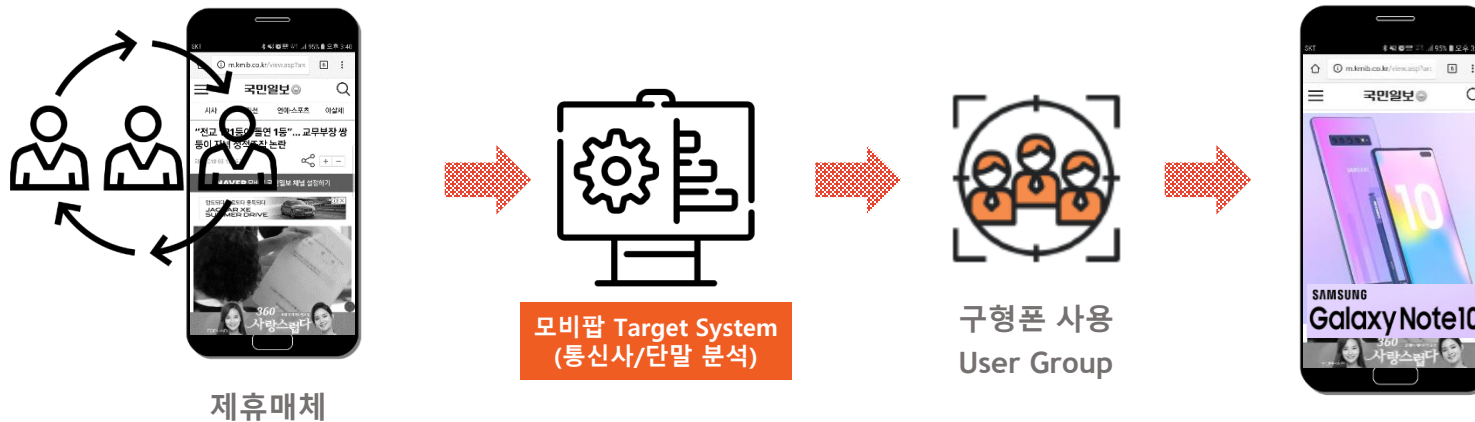


**통신사 타겟팅**  
IP기반의 통신사 단위 타겟 설정

# Device targeting - Only 모비팝

Device Targeting(통신사 포함)은 모비팝만 가능합니다.

Device Targeting은 통신사 / 제조사 신제품 출시에 따른 가장 최적화된 Targeting 입니다.

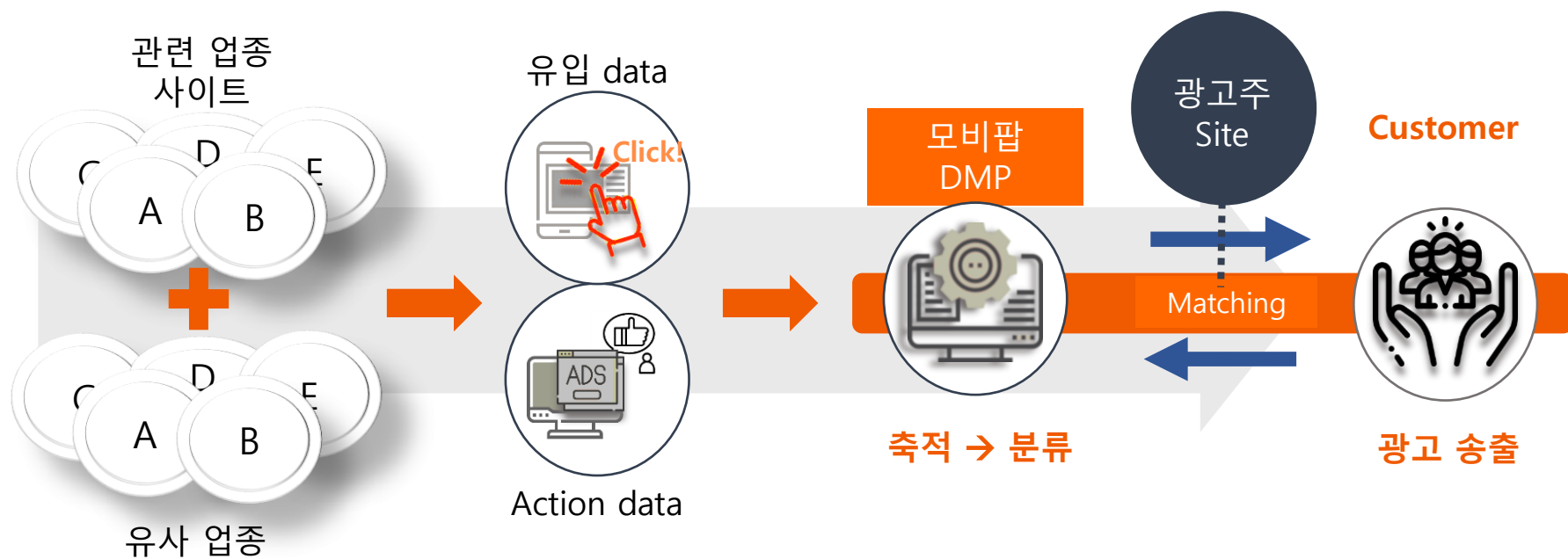


- EX 1) 삼성 Galaxy Note 10 출시 전 가망 사용 유저 그룹(Note 8 Ver. 이하 유저)에게 Target 노출  
 Ex 2) 경쟁 통신사(타겟팅/디타겟팅) 구형폰 사용 유저그룹에 자사 최신폰 노출

## 고객 행동 분석을 통해 Data구축

월 3,500만명(UV)의 유저 행동 Data를 분석하여 DMP로 활용합니다.  
모바일 중심의 Web/App의 Traffic을 대응하고 있습니다.

\*DMP란? Data Management Platform



## 모비팝의 동영상배너는 Viewability (Play과금)를 구현합니다.

매체 화면 내에 노출 시 Play 및 과금되는 Viewability 방식으로  
유의미한 모수! Play 과금! Click은 덤!



# 전략적 리타겟팅 플랫폼

모비팝은 Google, Facebook 등의 플랫폼과 병행함으로써, **모수의 전략적 확대**를 통해 커버리지 확대 등 시너지를 창출해 내는 **2<sup>nd</sup>-Tier 마케팅 플랫폼**입니다.

개별 1<sup>st</sup>-Tier Media에서 유입된 모수와, 관심사 타겟팅 모수를 통합하여 **모비팝의 광고 네트워크(2<sup>nd</sup>-Tier Media)** 방문자를 대상으로 2<sup>nd</sup>-Tier 타겟팅 광고를 송출합니다.





# Reference



02

## Why 모비팝?

모비팝 소개  
주요 매체사  
주요 고객사

# Why 모비팝?

브랜딩(Branding) 및 퍼포먼스(Performance) 그 이상을 위한,  
차별화되고 신뢰할 수 있는 **검증된** 프리미엄 네트워크 마케팅 **플랫폼**입니다.



## 독창성

**Unique Rich Media** ◆

동영상과 이미지 등 소재의 제약 없이 다양한 형태의 리치미디어를 지원합니다.



## 신뢰성

**Reliable Traffic** ◆

전문 모니터링 센터 운영을 통해 매체 혼잡도, Abusing 및 Fraud를 관리합니다.



## 프리미엄

**Premium Medium** ◆

검증된 매체수급 및 관리와 프리미엄 타겟팅을 기본으로 제공합니다.



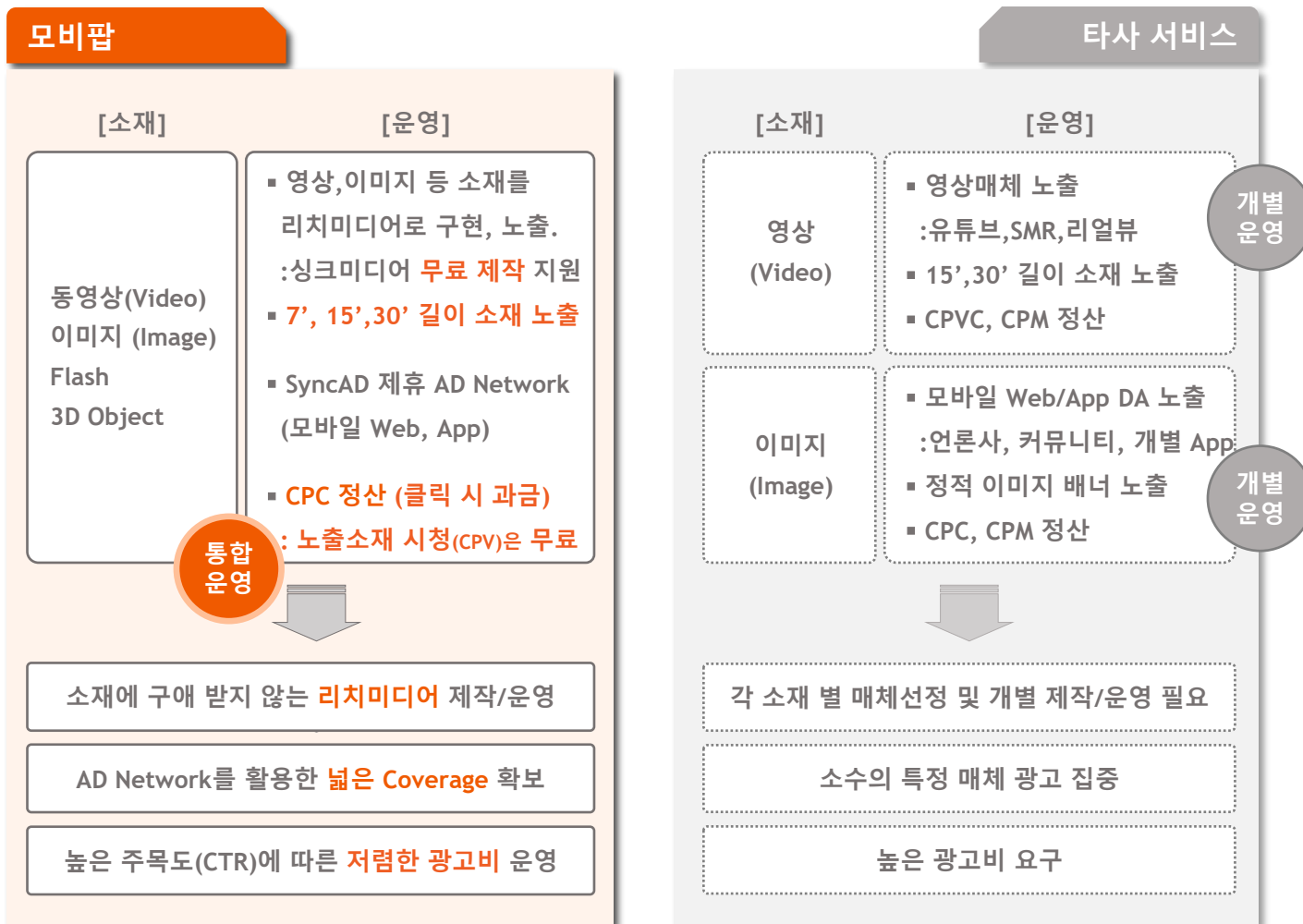
## 안정성

**Stable Supports** ◆

업계 최저의 CPC 단가와 리치미디어 무료 제작 지원을 통해 최적의 캠페인 운영을 지원합니다.

# Why 모비팝?

동영상 및 이미지 등 소재의 제약 없는 **리치미디어**로써 AD Network을 통해 **넓은 커버리지**를 확보해 드립니다.

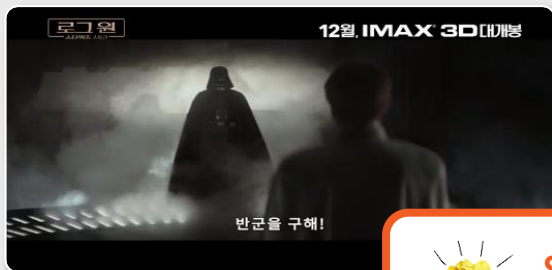


# Why 모비팝?

자체 크리에이티브 센터를 통해 리치미디어 소재 제작을 무상 지원합니다.



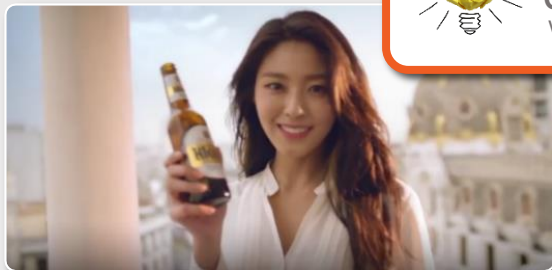
Star Was  
로그원



기아자동차  
K7



롯데주류  
Kloud



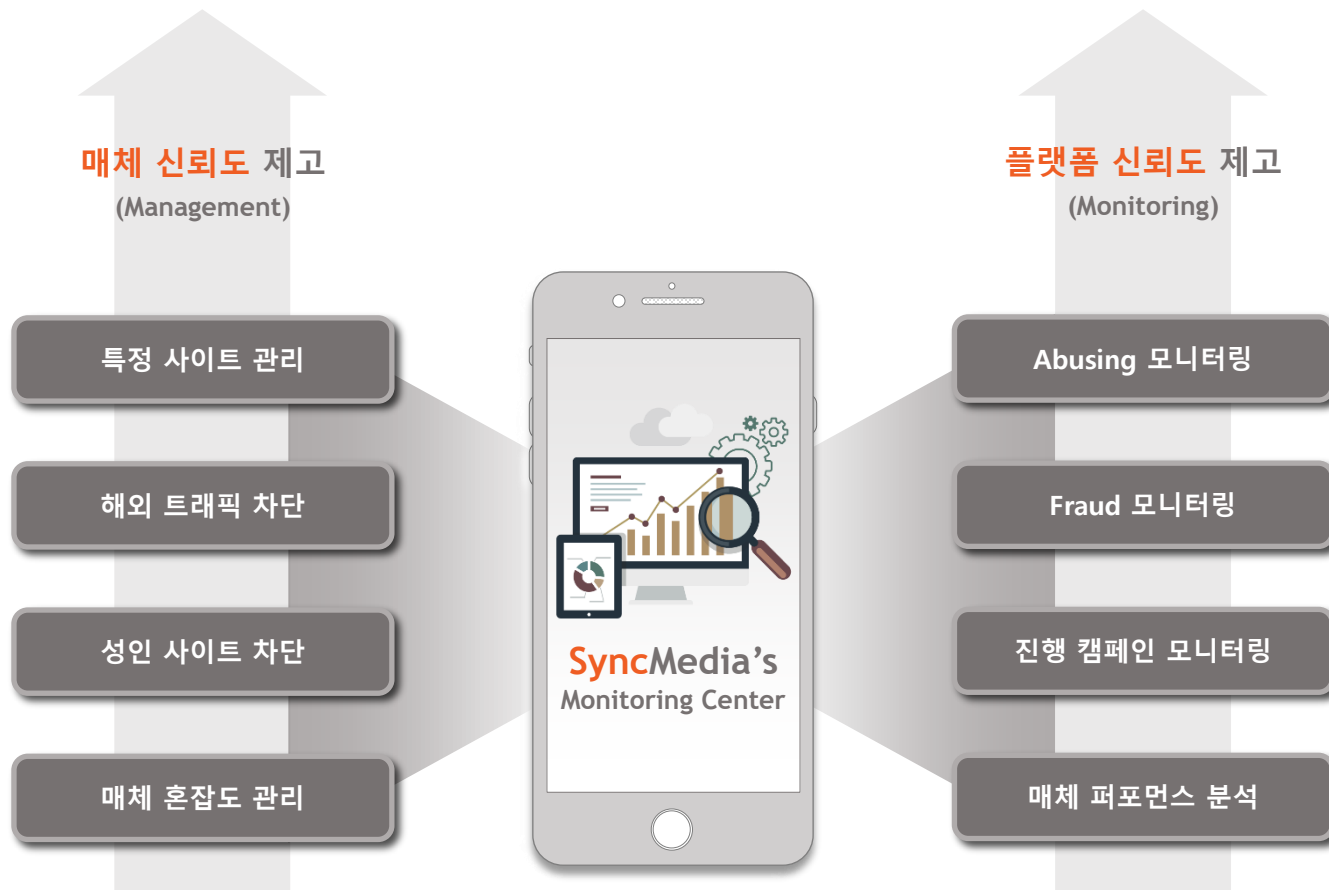
KT  
쇼닥



SyncMedia Creative Center의 실제 제작 사례입니다.

# Why 모비팝?

브랜드 인지도와 캠페인 효율을 저해하는 요소에 대해 **집중 모니터링과 분석**을 통해 효과적으로 대응합니다.



모비팝의 리치미디어는 다양한 형태의 **동적인 노출**이 가능합니다.

Half



높은 주목도  
브랜딩 및 퍼포먼스에 적합

Bar



기본적이며 대중적  
폭 넓은 커버리지

Icon



Unique Creative  
Floating 방식

Icon2



View의 주목도를 높힌  
Floating 방식

Nate



베스트 댓글 하단에 위치

모비팝의 리치미디어는 캠페인 별 **KPI에 맞춘 딥링크 설정**이 가능합니다.



### 앱 다운로드

앱 다운로드 수치  
및 앱 접속 수 증대



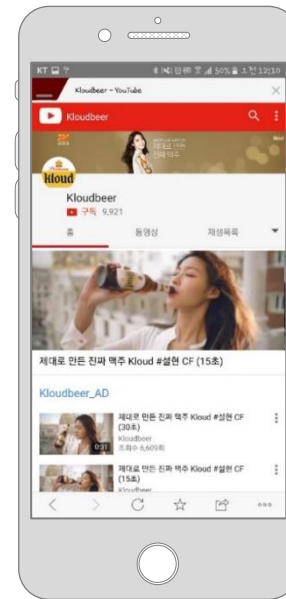
### 이벤트 페이지

이벤트 홍보 및  
이벤트 참여 증대



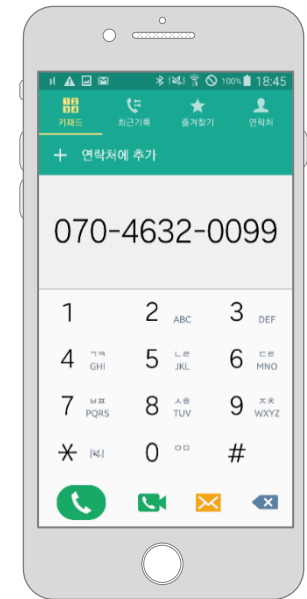
### 광고주 자사몰

자사몰 트래픽  
모수 확보 용이



### 유튜브 영상 페이지

유튜브 조회수 증대



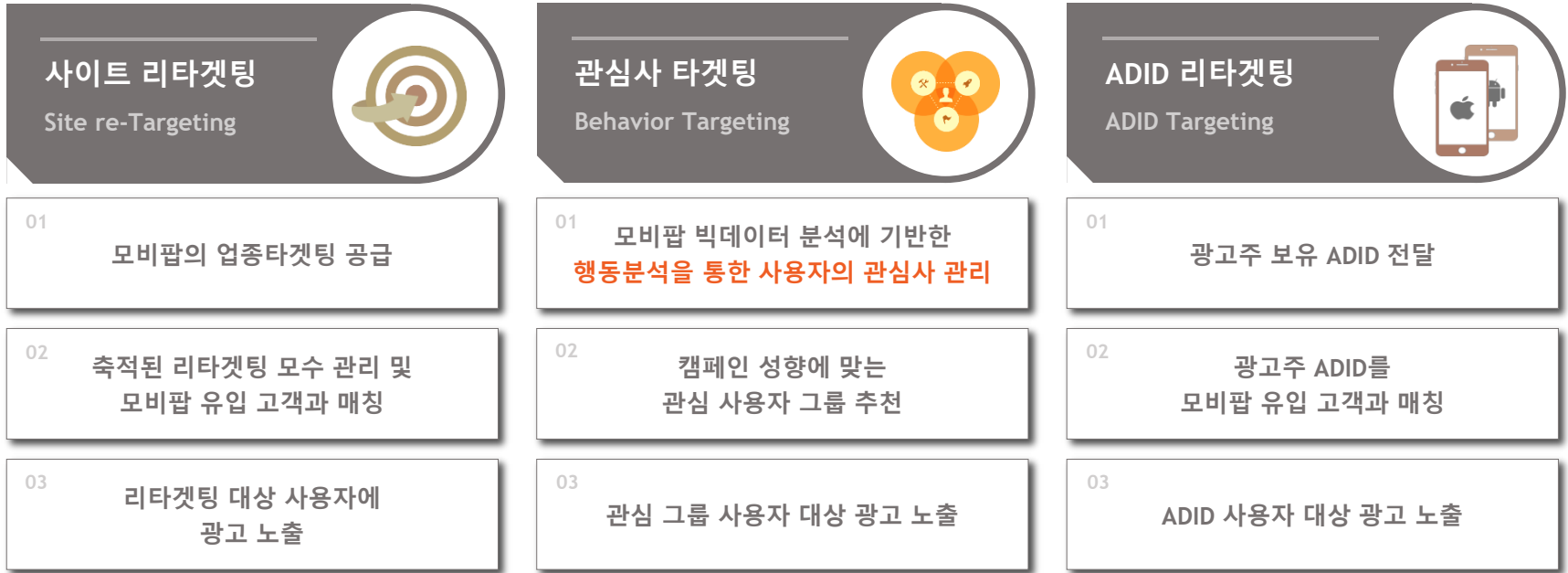
### CALL(전화) 연결

Click to Call  
통화 팝업 이후 연결 Action



# Why 모비팝?

캠페인 성향 및 특성에 맞는 다양한 조건의 **프리미엄 타겟팅을 단가 할증 없이** 기본적으로 제공합니다.



2020년 하반기 예정

**트래킹 시스템 (Tracking System) 지원**

admix

TUNE

AppsFlyer

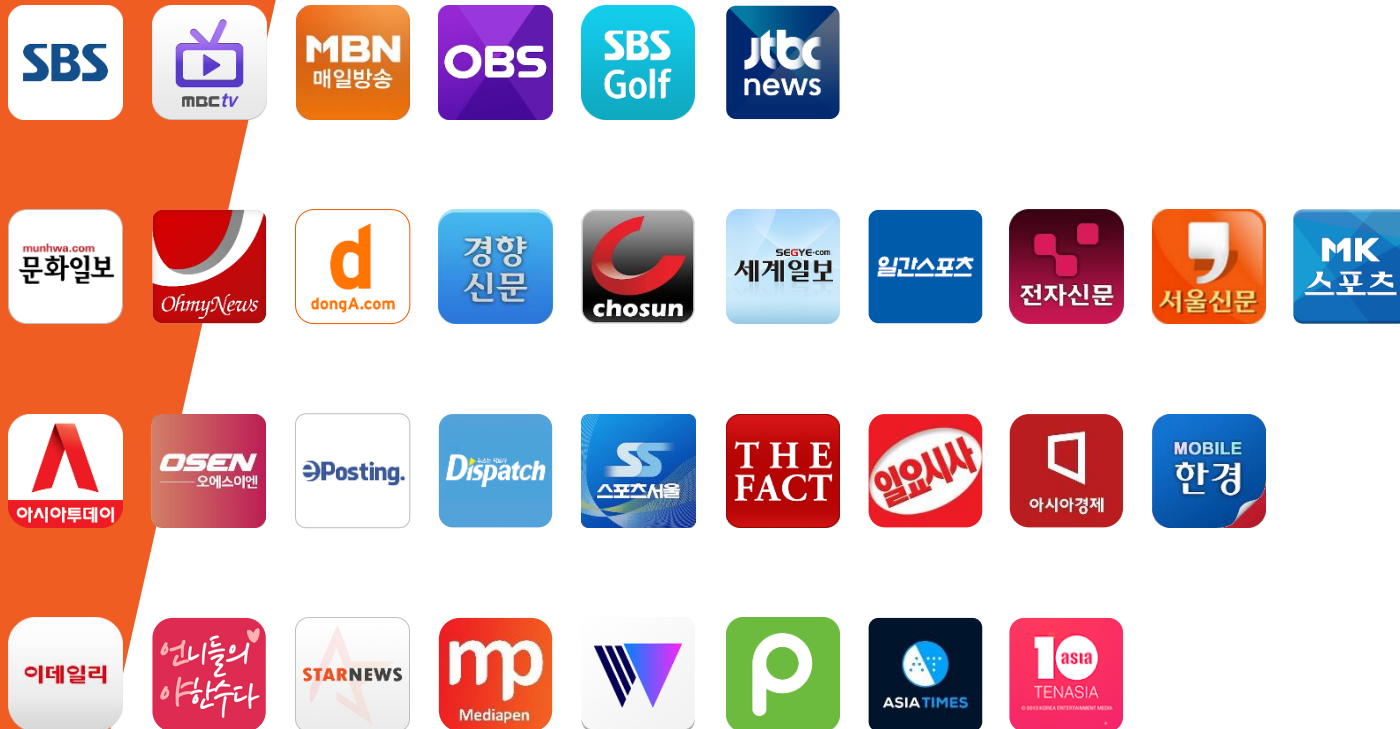
WISETRACKER

adjust

KOCHAVA★

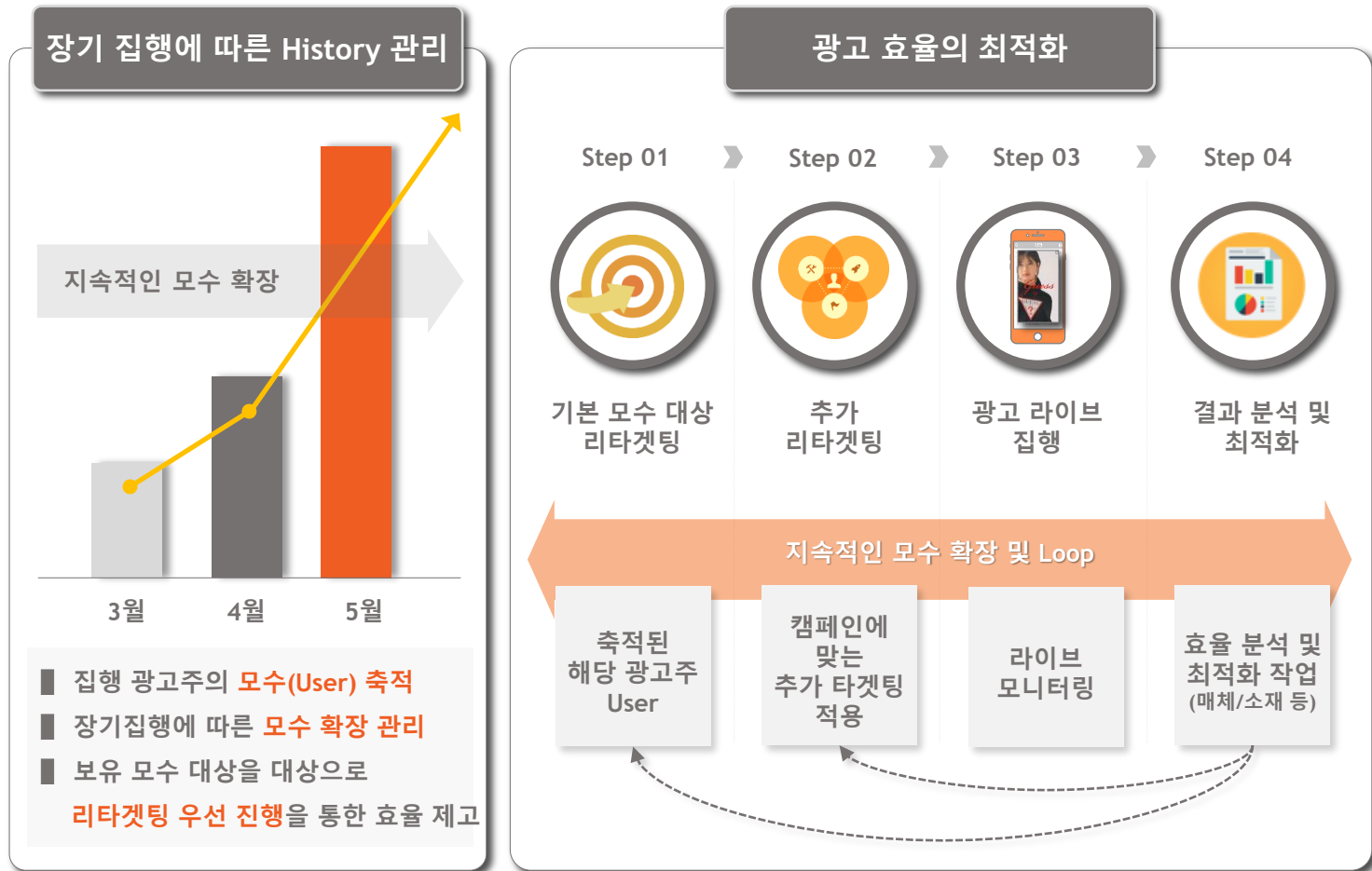
# 모비팝은

약 300여 개 이상의 뉴스미디어, 커뮤니티 등  
안정적으로 높은 효율을 보장하는 국내 주요 매체가  
SyncAD와 함께 하고 있습니다.



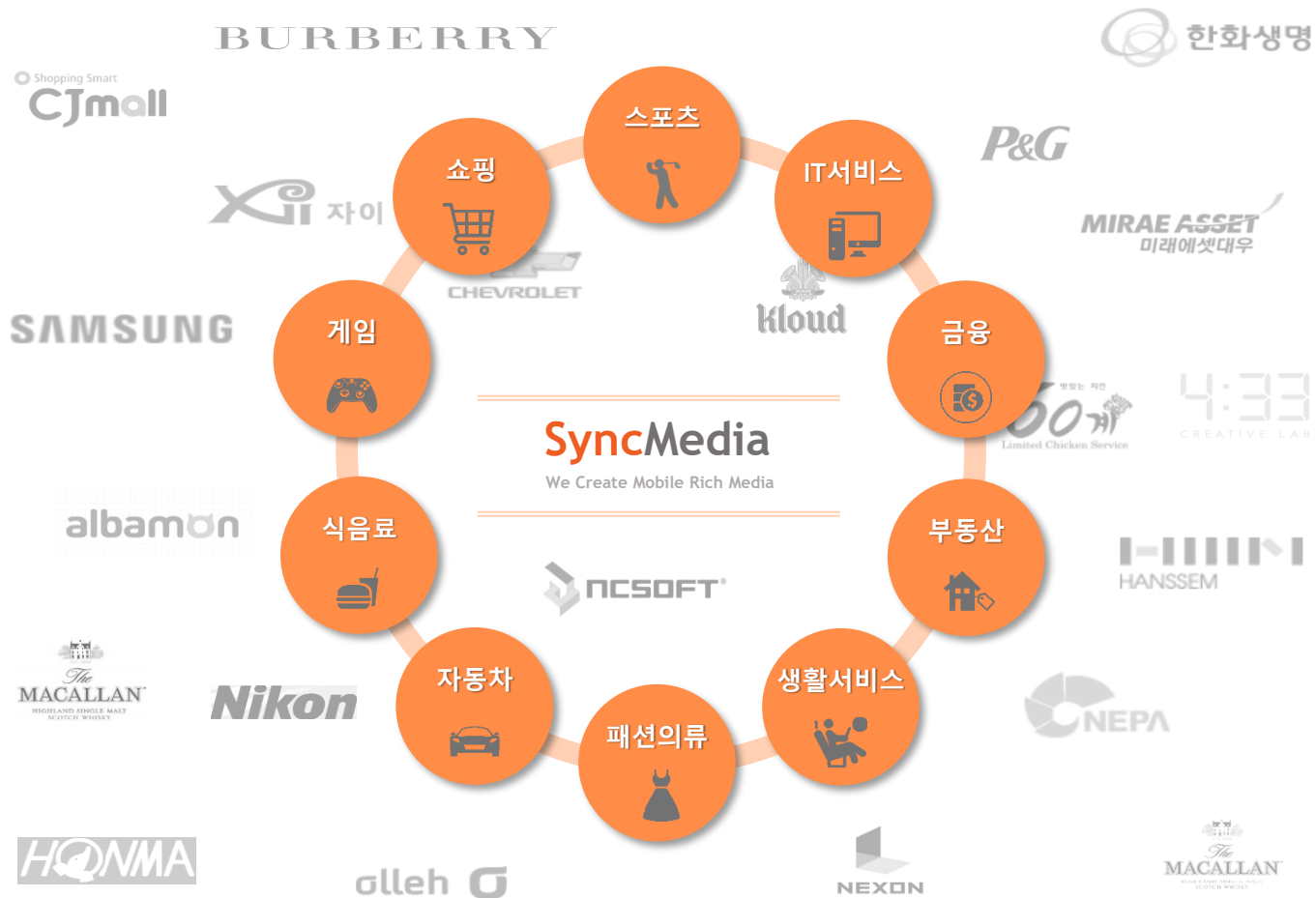
# Why 모비팝?

광고주와 개별 캠페인의 집행 이력을 관리하고, 후속 캠페인에 적극 활용함으로써 **광고효과의 최적화**를 지원합니다.



# Why 모비팝?

다양한 업종의 광고 캠페인을 운영 중이며, 다수의 장기집행 캠페인을 보유하고 있습니다.

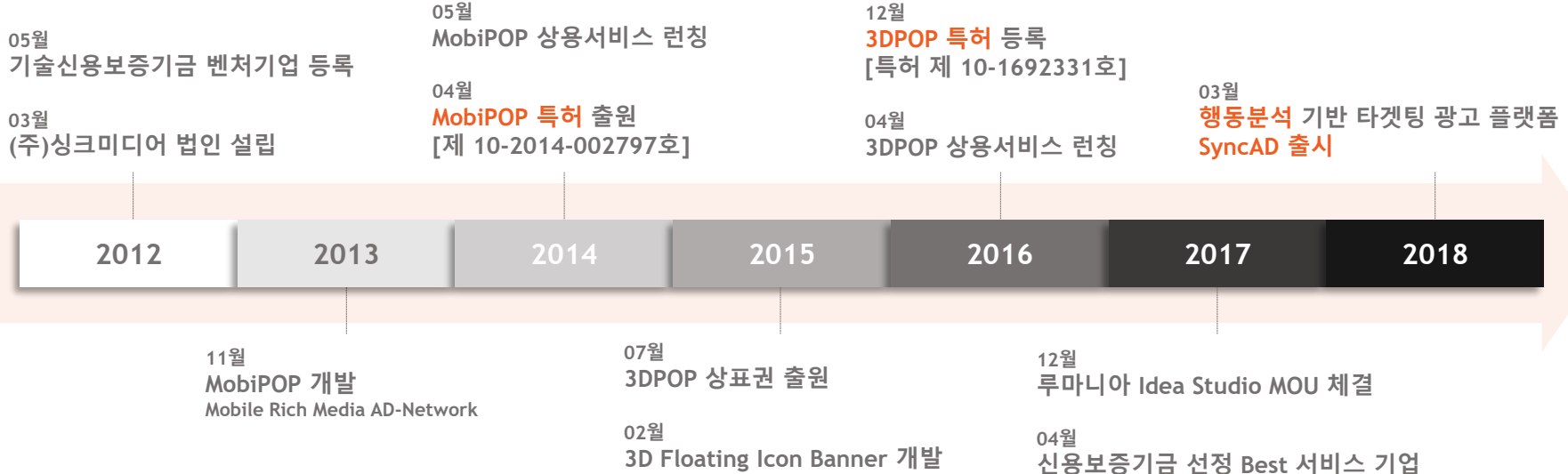


03

# Appendix

SyncMedia

# SyncMedia works



# Thank You!

**SyncMedia** makes enjoyable mobile AD with rich media experience!

조연재 매니저    070-4632-0053    [choyj0830@syncmedia.co.kr](mailto:choyj0830@syncmedia.co.kr)  
010-3318-7668    syncad@syncmedia.co.kr